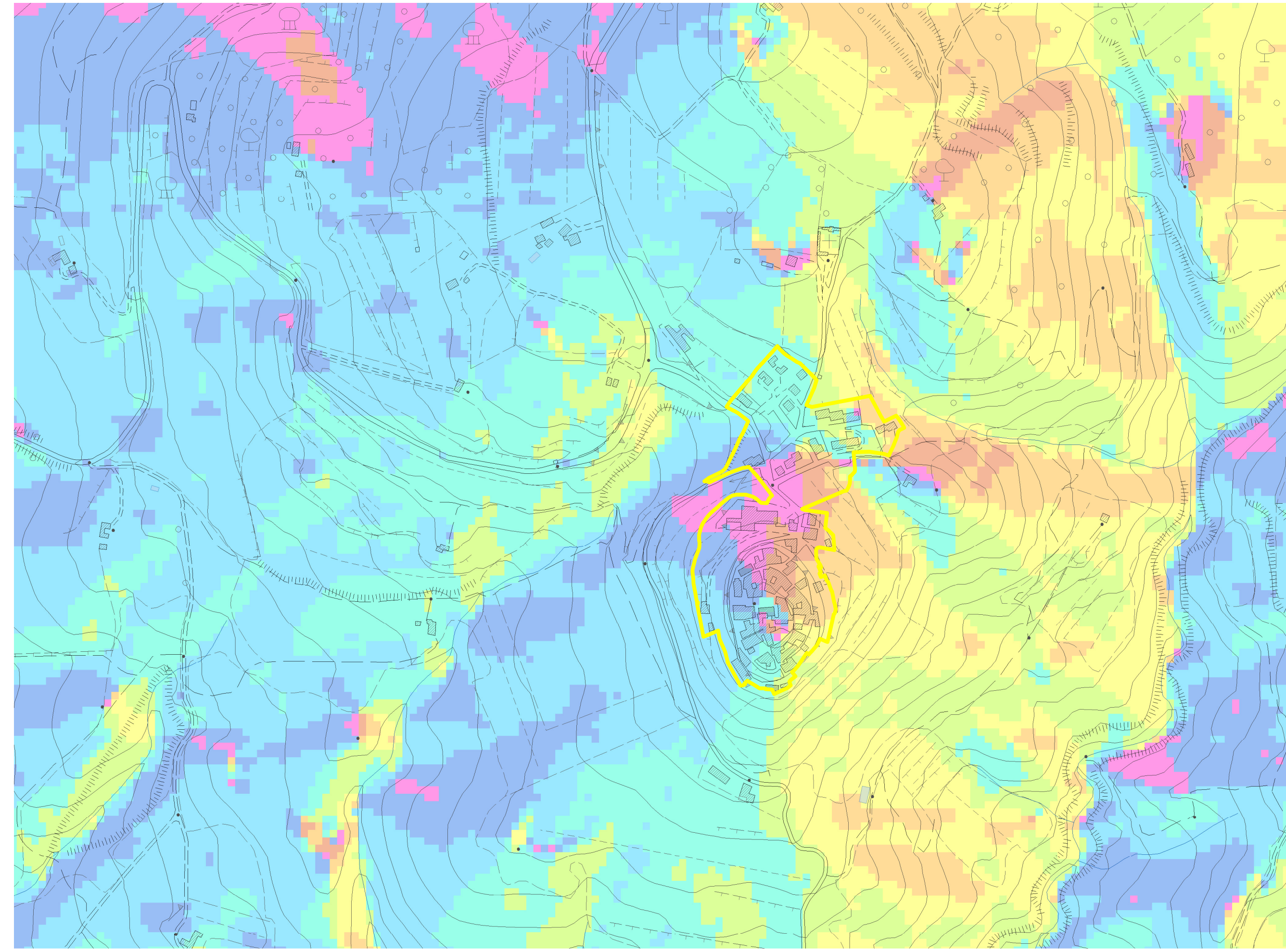
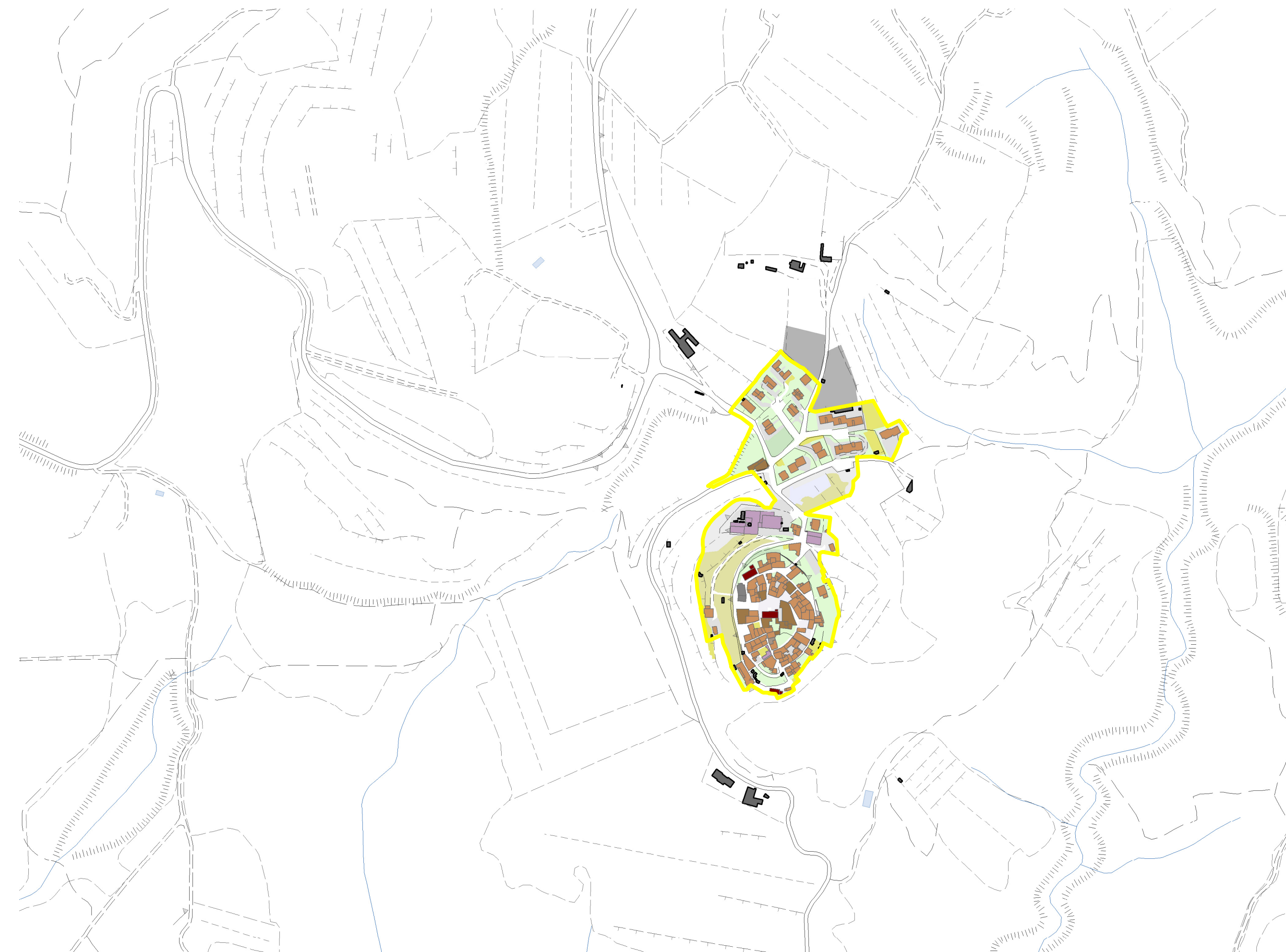


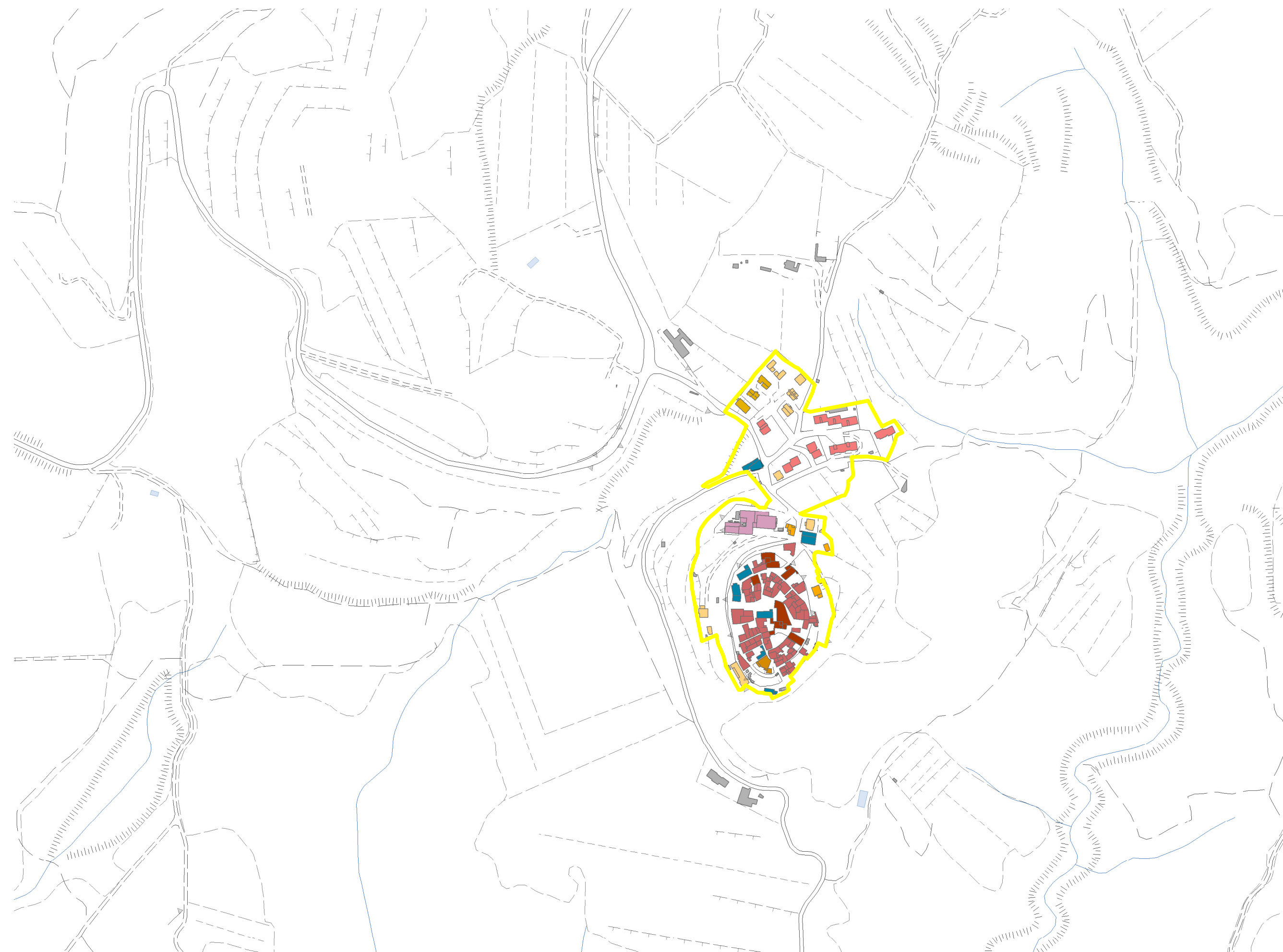
1. Carta clivometrica



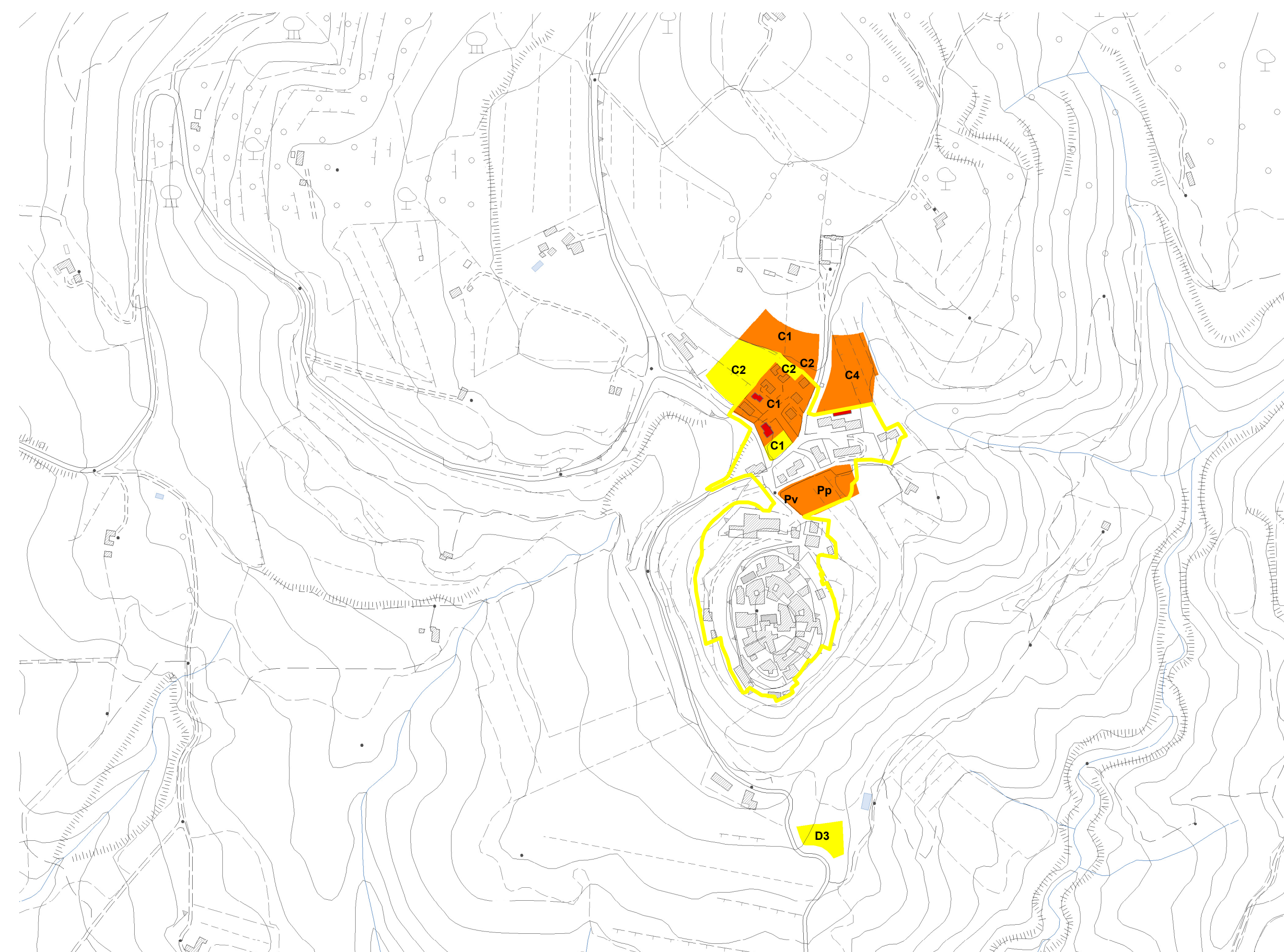
2. Esposizione dei versanti



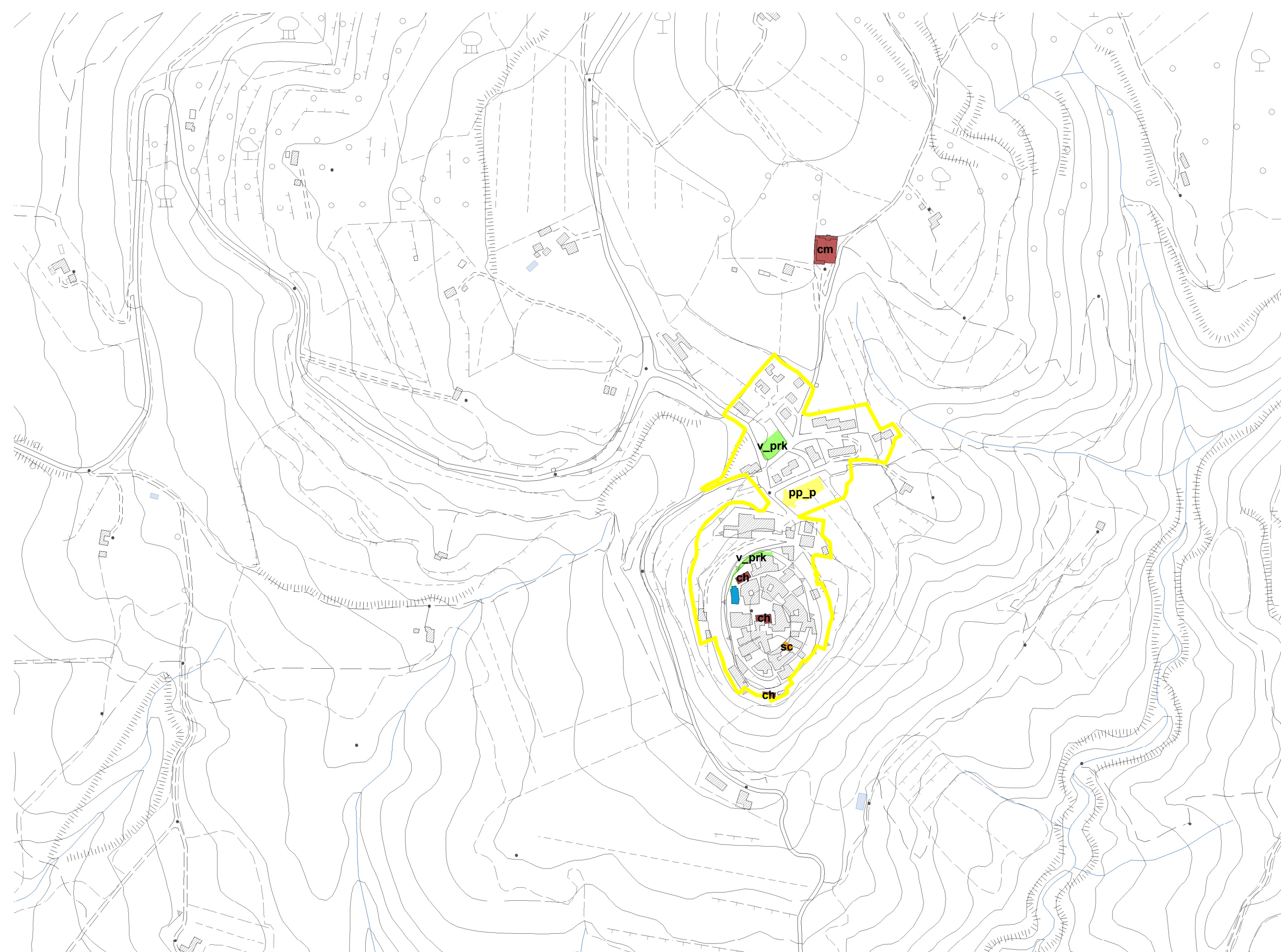
3. Destinazione d'uso degli edifici e dei suoli urbani



4. Tipologie edilizie



5. Stato di attuazione del PRG vigente



6. Dotazione dei servizi al cittadino

1. Clivometria			
Classe 1	intervallo 0 - 5%	Classe 4	intervallo 5% - 10%
Classe 2	intervallo 5% - 10%	Classe 5	intervallo 5% - 10%
Classe 3	intervallo 10% - %	Classe 6	intervallo 5% - 10%
2. Esposizione dei versanti			
Esposizione N - NE	Esposizione S - SO	Esposizione NE - E	Esposizione SO - O
Esposizione E - SE	Esposizione O - NO	Esposizione SE - S	Esposizione NO - N
3. Destinazione d'uso degli del patrimonio edilizio e dei suoli urbani			
Edifici e luoghi di culto	Pertinenza privata	Residenziale	Pertinenza verde privata
Residenziale/Commerciale	Orto	Residenziale/Produttivo	Orto
Attività ricreative	Frutteto	Attività turistico ricettive	Vigneto
Attività commerciali	Incolto	Attività artigianali	In costruzione
Uffici amministrativi e pubblici esercizi	Servizi ed attrezzature sportive	Centri civici sociali e assistenziali	Parcheggi
Servizi per l'istruzione	Verde pubblico a parco	Servizi sanitari	Piazza
Attrezzature sportive	Area Boscata	Attrezzature sportive	Verde di pertinenza stradale
Amnessi alle abitazioni principali	Spazi di pertinenza degli edifici scolastici	Baracche	
4. Tipologie edilizie			
Edificio religioso	Villetta unifamiliare	Palazzo	Casa colonica
Casa a schiera	Edificio produttivo	Casa in linea	Edificio a carattere speciale
Villa	Edificio non rilevato	Villetta bifamiliare	
5. Stato di attuazione del PRG vigente			
Zone non attuate	Zone attuate al 50 %	Zone totalmente attuate	
6. Dotazione dei servizi al cittadino			
Servizi per l'istruzione	Asilo	Scuola materna	Scuola elementare
Servizi per attrezzature d'interesse comune	Chiesa	Cappella	Monastero
Centri civici, sociali e culturali	Uffici amministrativi e pubblici servizi	Uffici comunali	
Strutture sanitarie e assistenziali	Ospedale	Casa di cura	Ambulatorio
Servizi per l'istruzione	Parchi e giardini	Verde urbano	Verde
Servizi per attrezzature d'interesse comune	Impianti sportivi	Piscina	Complessi sportivi
Centri civici, sociali e culturali	Uffici comunali	Uffici amministrativi e pubblici servizi	Uffici comunali
Strutture sanitarie e assistenziali	Strutture sanitarie e consultori		
Servizi per l'istruzione	Asilo	Scuola materna	Scuola elementare
Servizi per attrezzature d'interesse comune	Chiesa	Cappella	Monastero
Centri civici, sociali e culturali	Uffici amministrativi e pubblici servizi	Uffici comunali	
Strutture sanitarie e assistenziali	Ospedale	Casa di cura	Ambulatorio
Servizi per l'istruzione	Parchi e giardini	Verde urbano	Verde
Servizi per attrezzature d'interesse comune	Impianti sportivi	Piscina	Complessi sportivi
Centri civici, sociali e culturali	Uffici comunali	Uffici amministrativi e pubblici servizi	Uffici comunali
Strutture sanitarie e assistenziali	Strutture sanitarie e consultori		

Piano Strutturale

Responsabile del procedimento: Fausto De Andrea
 Gerente della comunicazione: Ludo Luzzetti
 Progetto di piano: F. Mazzolini, R. Vizzoli, S. Bindi Fortini, G. Cristofari
 Rilievo del patrimonio edilizio: Clelia Pascali, Ernestina Petillo
 Indagine geologico-territoriale: Stefania Mercurio, col. Bartolo Mezzini, Luca Masoni, Elio Giromoni, Marco Venere
 Agricoltura e risorse naturali: Pietro Gardi, col. Francesco Geli, Francesco Barabanti, Flaminia Gardi, Iaira Marai Libati
 Indagine socio-economica: Andrea Kazzmarac
 Indagine storica: Massimo Montanari
 Valutazione integrata di piano: Anna Pia Puaterra Costantini

Quadro conoscitivo

I centri urbani:
 Sant'Angelo in Colle

QC 11

Scala 1:5.000

