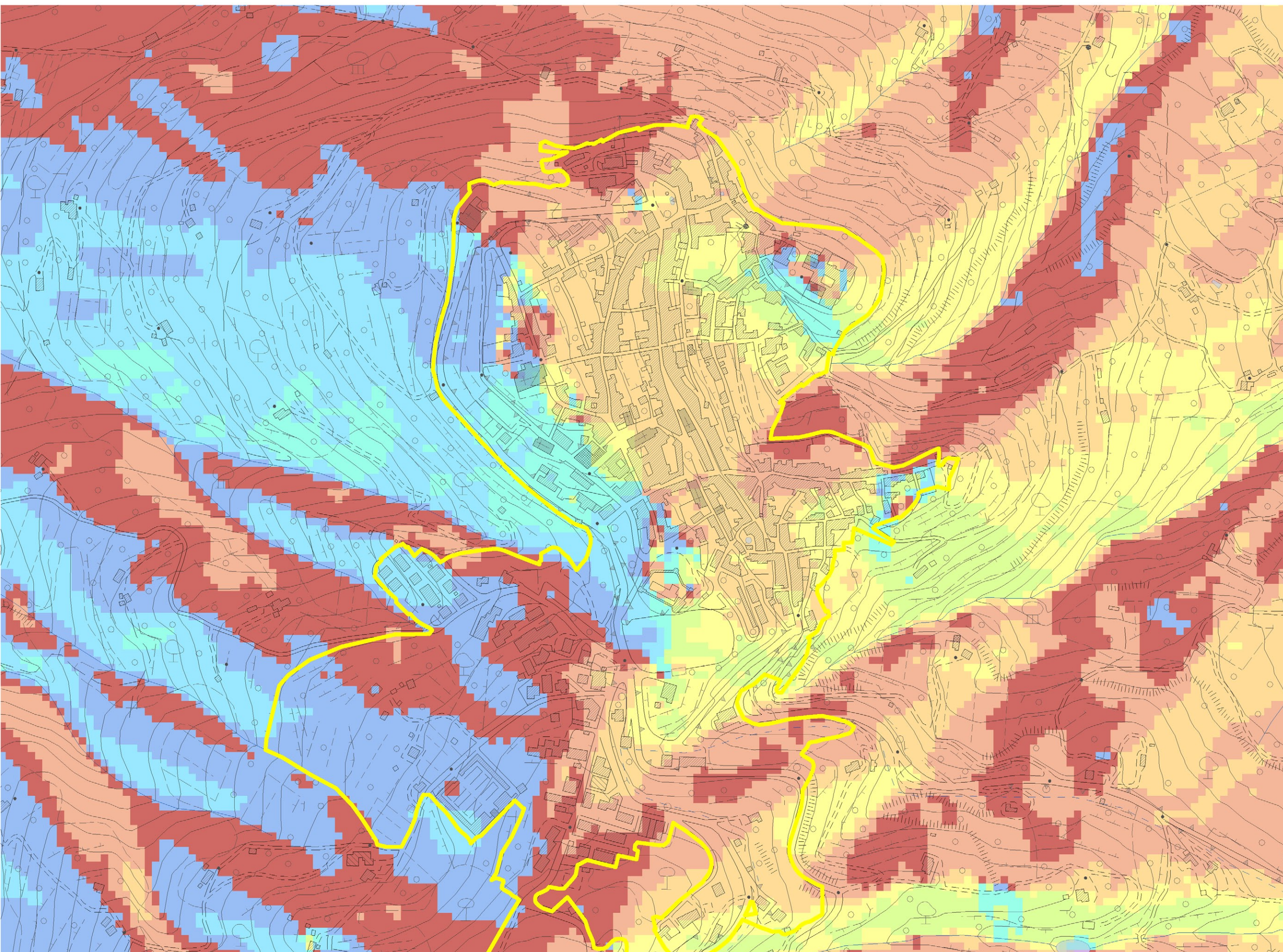
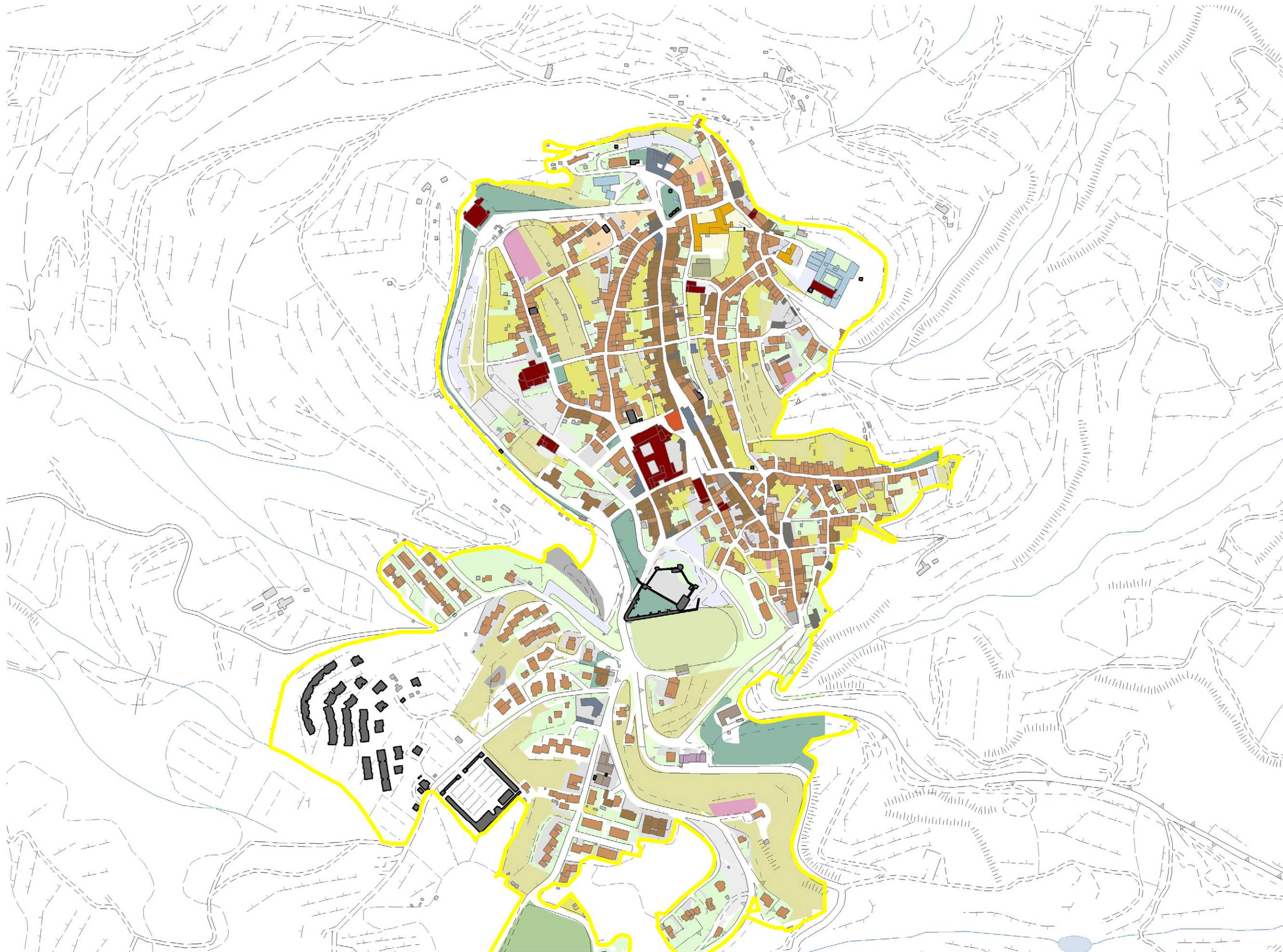


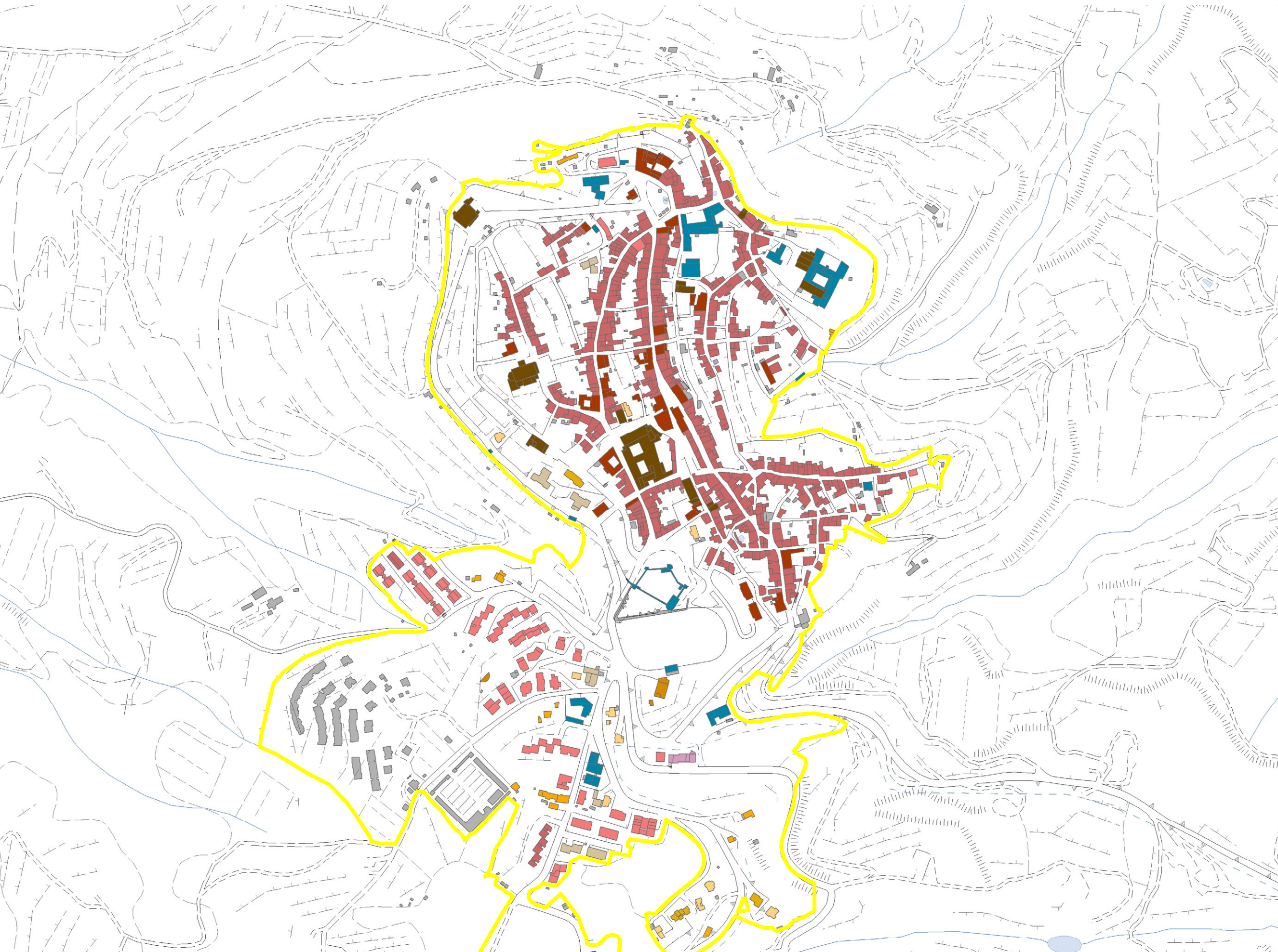
1. Carta clivometrica



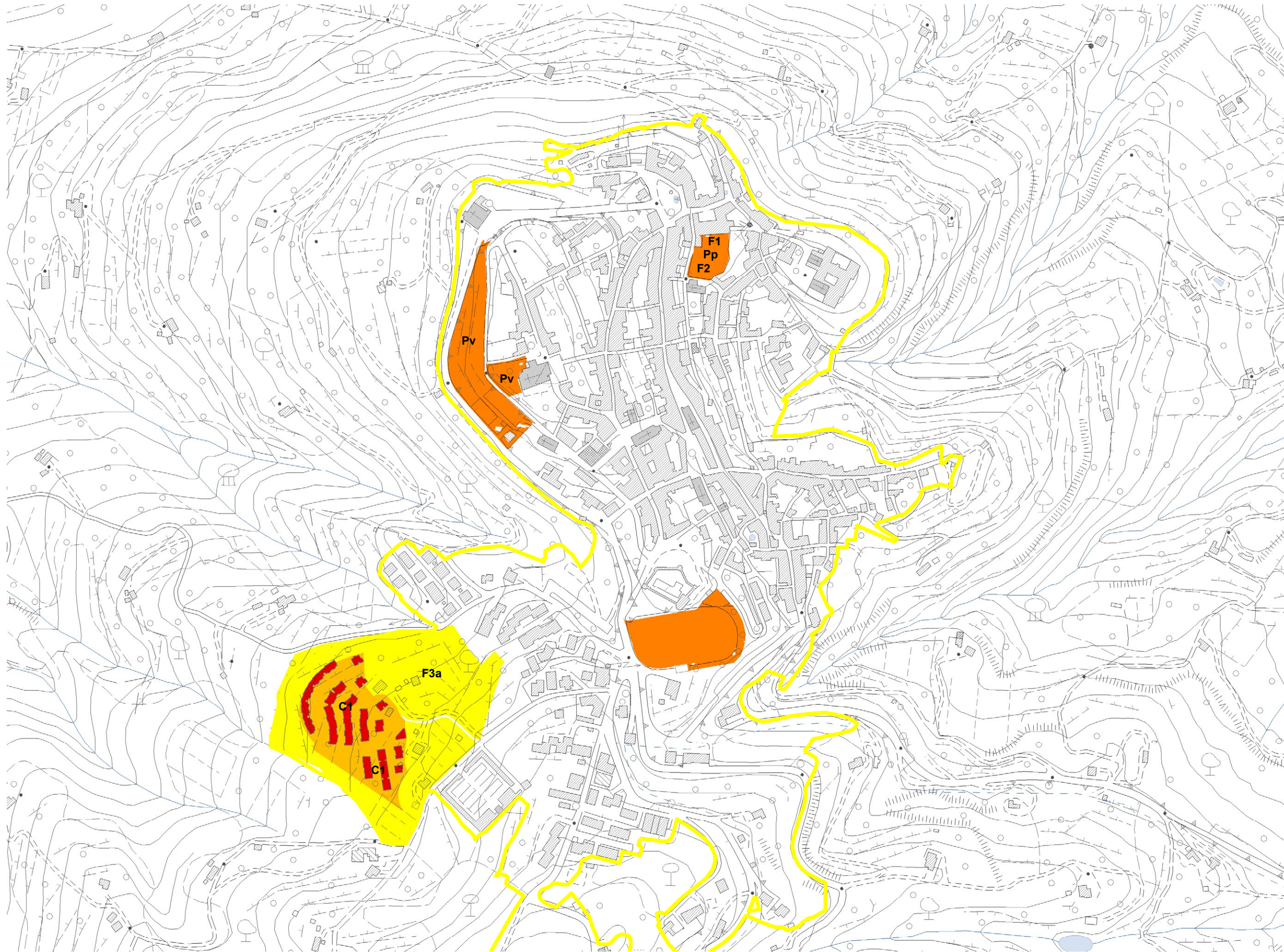
2. Esposizione dei versanti



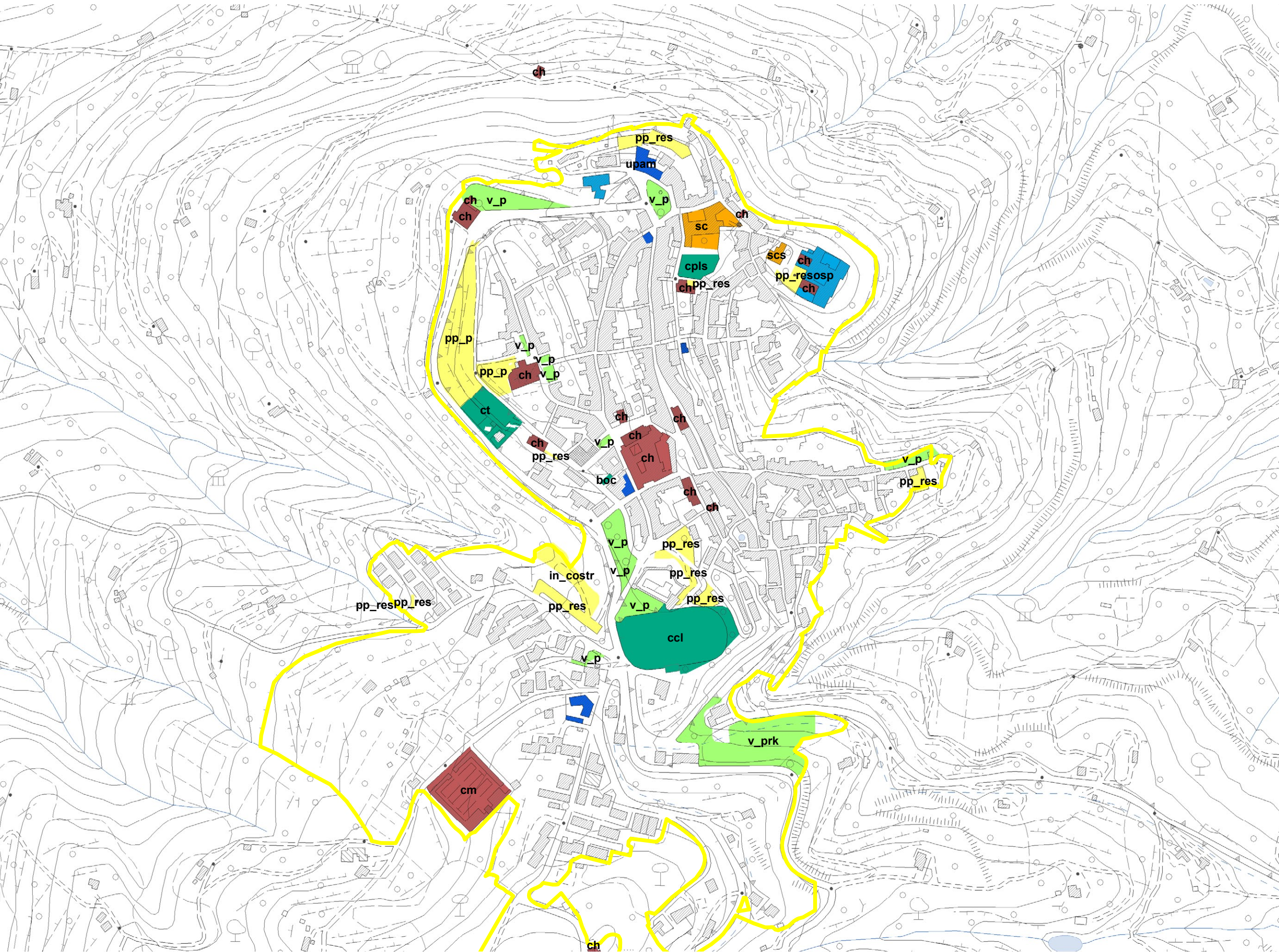
3. Destinazione d'uso degli edifici e dei suoli urbani



4. Tipologie edilizie



5. Stato di attuazione del PRG vigente



6. Dotazione dei servizi al cittadino

1. Clivometria

Classe 1	intervallo 0 - 5%	Classe 4	intervallo 5% - 10%
Classe 2	intervallo 5% - 10%	Classe 5	intervallo 5% - 10%
Classe 3	intervallo 10% - %	Classe 6	intervallo 5% - 10%

2. Esposizione dei versanti

Esposizione N - NE	Esposizione S - SO
Esposizione NE - E	Esposizione SO - O
Esposizione E - SE	Esposizione O - NO
Esposizione SE - S	Esposizione NO - N

3. Destinazione d'uso degli del patrimonio edilizio e dei suoli urbani

Edifici e luoghi di culto	Pertinenza privata
Residenziale	Pertinenza verde privata
Residenziale/Commerciale	Oliveto
Residenziale/Produttivo	Orto
Attività ricreative	Frutteto
Attività turistico ricettive	Vigneto
Attività commerciali	Incolto
Uffici amministrativi e pubblici esercizi	In costruzione
Centri civici sociali e assistenziali	Servizi ed attrezzature sportive
Servizi per l'istruzione	Parcheggi
Servizi sanitari	Verde pubblico a parco
Attrezzature sportive	Piazza
Attività artigianali	Area Boscata
Annessi alle abitazioni principali	Verde di pertinenza stradale
Baracche	Spazi di pertinenza degli edifici scolastici

4. Tipologie edilizie

Edificio religioso	Villetta unifamiliare
Palazzo	Casa colonica
Casa a schiera	Edificio produttivo
Casa in linea	Edificio a carattere speciale
Villa	Edificio non rilevato
Villetta bifamiliare	

5. Stato di attuazione del PRG vigente

Zone non attuate	Zone attuate al 50 %	Zone totalmente attuate
------------------	----------------------	-------------------------

6. Dotazione dei servizi al cittadino

Servizi per l'istruzione sca Asilo som Scuola materna sco Scuola elementare v_jrk Parchi urbani sord Scuola media	Servizi e attrezzature sportive e ricreative Parchi e giardini V Verde urbano v_p Verde v_bsc Area boscata v_jrk Parchi urbani inc incolto VA Verde attrezzato attrezzato v_pimp Verde pubblico attrezzato per lo sport v_pasp Verde pubblico attrezzato v_jag Verde pubblico attrezzato per il gioco v_jag Verde pubblico attrezzato per gli animali ps Piscina ps Piscina cps Complessi sportivi cl Campo da tennis cci Campo di calcio cbk Campo di basket stl Stadio Aree a parcheggio Parcheggi pubblici osp_p Area a parcheggio pp_res Area a parcheggio per residenze pp_com Area a parcheggio per att. commerciali
Servizi per attrezzature d'interesse comune edifici e luoghi di culto ch Chiesa cp Cappella mn Monastero dm Duomo tb Tabernacolo cm Cimitero Centri civici, sociali e culturali Uffici amministrativi e pubblici servizi upam Uffici pubblici amministrativi upc Uffici comunali Strutture sanitarie e assistenziali oc Ospedale cc Casa di cura am Ambulatorio cp Clinica privata asl A.S.L. strs Strutture sanitarie e consultori	